

A) s'inscrire

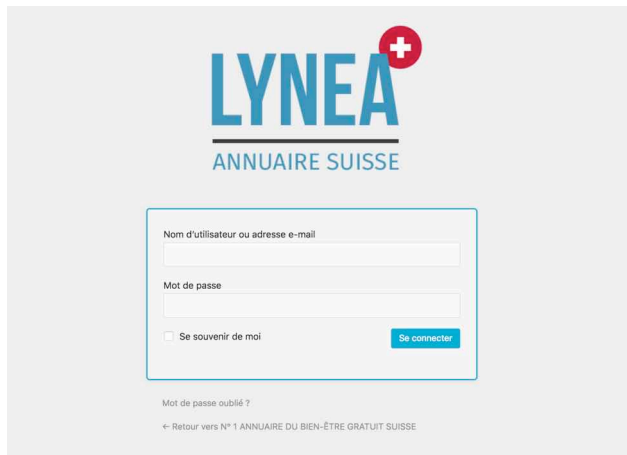
The screenshot shows the LYNEA website's registration page. At the top, the navigation bar includes 'HOME', 'S'INSCRIRE' (highlighted with a red arrow and '1.'), 'TROUVER', 'OFFRES', and 'Tutoriel'. The main content area features a blue box on the left with 'INSCRIPTION LIBRE GRATUITE' and 'ACCÈS À TOUTES LES OPTIONS'. To the right, there are several lines of text describing the benefits of registration, such as 'Une réelle plus-value par rapport aux inscriptions sur les annuaires classiques' and 'Les clients potentiels pourront vous trouver sans difficulté grâce à la géolocalisation Google'. A 'TEMOIGNAGES' button is visible on the right. Below this, a registration form is shown with fields for 'Nom d'utilisateur', 'E-mail', and a dropdown menu for 'Inscription gratuite (0 EUR)' (highlighted with a red arrow and '2.'). The dropdown menu is open, showing options for 'Rémunération libre (50 EUR)', 'Rémunération libre (100 EUR)', and 'Rémunération libre (150 EUR)', with the text 'à choix' next to it. A red arrow points to the 'Inscrivez-vous !' button with the number '3.'. To the right of the form is a 'Questions - Réponses' section with a question: 'Combien de temps dure mon inscription ?'. The answer states: 'Votre inscription EST GRATUITE et dure 1 année. Si le coeur vous en dit, sentez vous libre de rémunérer votre inscription librement et en fonction de vos moyens.' Below this, it provides banking information for 'BANQUE RAIFFEISEN MOLÉSON' and 'IBAN CH84 8012 9000 0097 7551 3'.

B) vérifiez votre boîte email et suivez le lien

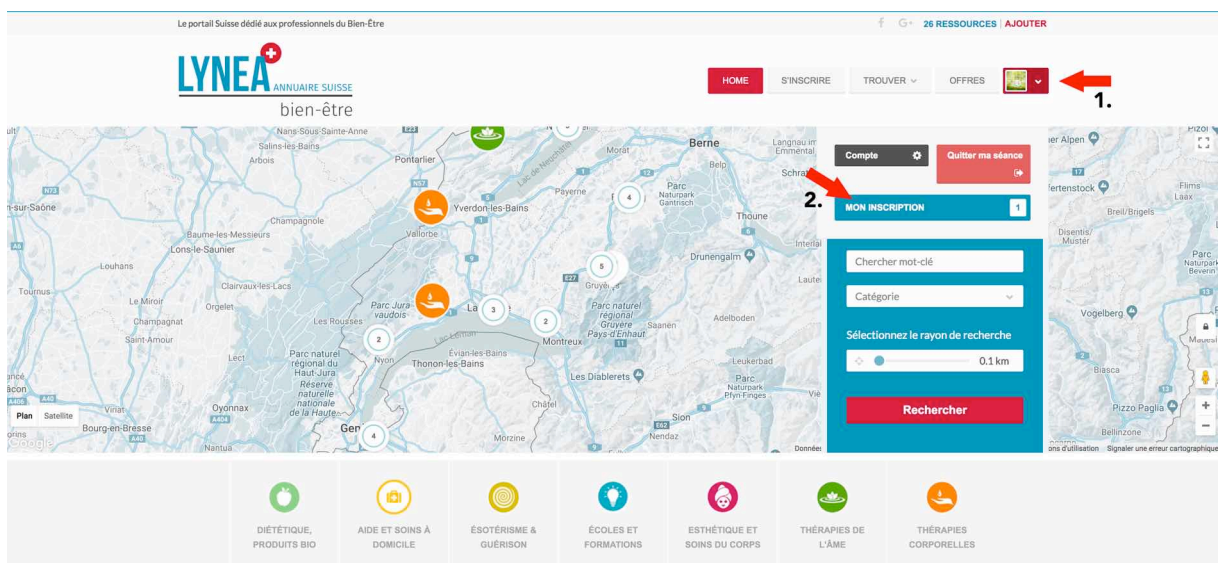
C) se connecter

The screenshot shows the LYNEA website's login page. At the top, the navigation bar includes 'HOME', 'S'INSCRIRE', 'TROUVER', 'OFFRES', and 'Se connecter' (highlighted with a red arrow and '1.'). The main content area features a map of Switzerland on the left. On the right, there is a login form with a 'SE CONNECTER' button (highlighted with a red arrow and '3.'). Below the button is a field for 'Votre pseudo' (highlighted with a red arrow and '2.') and a password field. Below the password field is a 'Se connecter' button. Below the login form is a search bar with the text 'Sélectionnez le rayon de recherche' and a dropdown menu showing '0.1 km'. Below the search bar is a 'Rechercher' button. At the bottom of the page, there is a row of icons representing different services: 'DIÉTÉTIQUE, PRODUITS BIO', 'AIDE ET SOINS À DOMICILE', 'ÉSOTÉRISME & GUÉRISON', 'ÉCOLES ET FORMATIONS', 'ESTHÉTIQUE ET SOINS DU CORPS', 'THÉRAPIES DE L'ÂME', and 'THÉRAPIES CORPORELLES'.

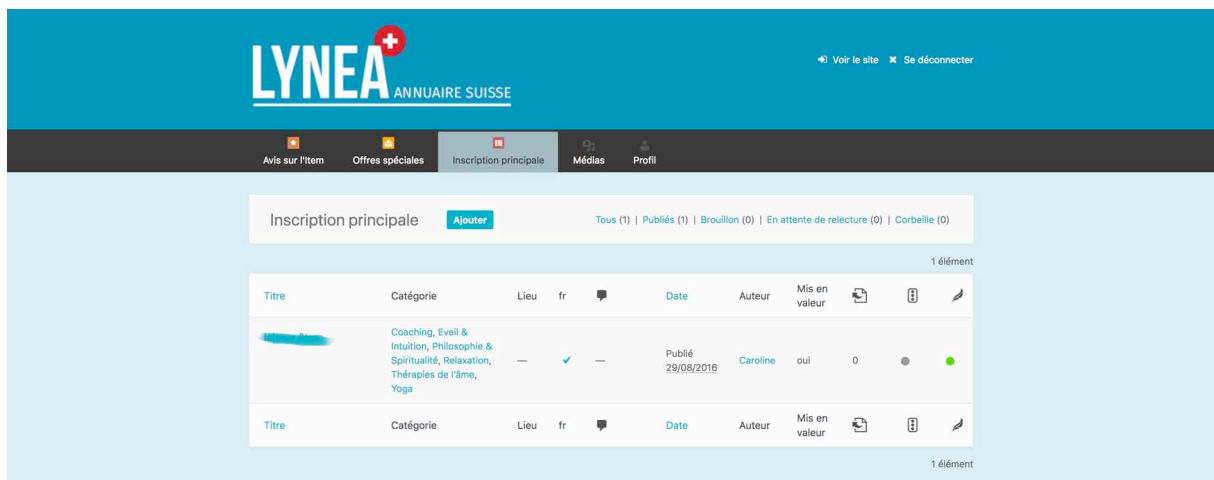
Si la saisie est fautive une fenêtre permet de modifier le mot de passe. Il suffit alors de cliquer sur « Mot de passe oublié » et saisir le Nom d'utilisateur ou l'adresse e-mail. Vous pourrez ensuite modifier le mot de passe et repartir du point A).



C) accès à l'interface de gestion



D) créer le profil lié à votre entreprise



Modifier l'Élément [Ajouter nouveau](#)

Le nom de mon Cabinet

[Ajouter un média](#)

Visuel Texte

Rich text editor toolbar with icons for bold, italic, text color, background color, bulleted list, numbered list, link, unlink, table, video, paragraph, underline, link, unlink, undo, redo, help.

Quod si rectum statuerimus vel concedere amicis, quidquid velint, vel impetrare ab iis, quidquid velimus, perfecta quidem sapientia si simus, nihil habeat res vitii; sed loquimur de iis amicis qui ante oculos sunt, quos vidimus aut de quibus memoriam accepimus, quos novit vita communis. Ex hoc numero nobis exempla sumenda sunt, et eorum quidem maxime qui ad sapientiam proxime accedunt.

Sélectionnez la ou les domaines d'activités qui vous concernent

Nombre de mots : 60 Brouillon enregistré à 9 h 48 min 11 s. Dernière modification par elio, le 24 août 2016 à 8 h 32 min

Extrait

Un bref descriptif des activités

Image Élément



Cliquez sur l'image pour la modifier ou la mettre à jour. [Retirer l'image mise en avant](#)

Langues

Language
 Français

Publier

[Enregistrer le brouillon](#) [Aperçu](#)

État : En attente de relecture

Visibilité : Public

[Déplacer dans la corbeille](#)

[Soumettre à relecture](#)

Valider

Catégorie d'items

Toutes les catégories utilisées [Les plus utilisées](#)

- Acupuncture
- Chromothérapie
- Fleurs de Bach
- Magnétisme
- Massages
- Médecine traditionnelle chinoise
- Naturopathie
- Pierres & Minéraux
- Reiki

Emplacement d'item

Toutes les catégories utilisées [Les plus utilisées](#)

Empty text input field.



Cliquez sur l'image pour la modifier ou la mettre à jour.

[Retirer l'image mise en avant](#)

Options Élément

Sous-titre

Article
recommandée

On

Insérer l'adresse complète
nécessaire pour la localisation

Général

Adresse

Adresse

Actionner la recherche de l'adresse

Latitude

Longitude

Streetview



Indiquez l'adresse et la position de l'item

Téléphone

Numéro de téléphone lié à l'item

Numéros de
téléphone
supplémentaires

Numéros de téléphone supplémentaires liés à l'item

Vous pouvez ajouter un autre n° de tél par exemple

Aucun élément défini

[+ Ajouter un nouvel élément](#) [Ouvrir](#) / [Réduire tous les éléments](#)

E-mail

Adresse e-mail liée à l'item

Afficher l'E-mail



Afficher ou masquer les adresses e-mail sur la page

Bouton Contacter propriétaire



Créer un formulaire de contact sur la page

Web

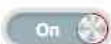
Adresse web, utilisez un format d'URL valide avec http://

Etiquette de lien Web

Texte affiché au lieu de l'adresse web complète

Heures d'ouverture

Afficher



Afficher ou masquer la section sur les heures d'ouverture

Lundi

Mardi

Mercredi

Jedi

Vendredi

Samedi

Dimanche

Note

Social

Afficher



Afficher ou masquer la section des icônes de réseaux sociaux

Ouvrir les liens dans une nouvelle fenêtre



Entrée ✕

icône Sélectionner l'icône sociale prédéfinie, l'image sera ignorée

Lien

[+ Ajouter un nouvel élément](#) [Ouvrir / Réduire tous les éléments](#)

Si vous désirez ajouter aussi vos pages Google+, Twitter, Instagram etc.

Galerie

Afficher



Afficher ou masquer la section Galerie

Ajoutez 3 ou 4 images de votre activité

Le cabinet ✕

Titre

Image [Sélectionner un](#)

La salle d'attente ✕

Titre

Image [Sélectionner un](#)

[+ Ajouter un nouvel élément](#) [Ouvrir / Réduire tous les éléments](#) [Supprimer tous les éléments](#)

Filtres avancés

Filtres

Agréé(e) ASCA et/ou REM ✕

Diplômes-Certificats ✕

Consultations au domicile ✕

Assigner des filtres à l'élément

Affichez dans l'annuaire vos prestations, services, caractéristiques, options ...